

Projekt **Turnleistungszentrum Innsbruck**

Standort Innsbruck, Österreich
Bauherr Innsbruck Immobilien GmbH & Co KG (IIG)

Architekturwettbewerb 03/2012, geladen, 1.Preis
Planungsbeginn 01/2014
Baubeginn 06/2014
Fertigstellung 06/2016

Nutzfläche 480 m2
Material Beton, Stahl, Glas

Planungsteam **LAAC**
LANDSCAPE
ARCHITECTURE
AND CITY

ARCH DI Kathrin Aste
ARCH DI Frank Ludin

Projektleiter: DI Daniel Luckeneder
Team: DI Peter Griebel, BSc Benjamin Jenewein

LAAC zt-gmbh
A-6020 Innsbruck
Wilhelm Greil Straße 15
T 0043 (0)512 890335
F 0043 (0)512 89033520
E office@laac.eu

Fotographie **Günter Richard Wett**
Architekturfotografie
A-6020 Innsbruck
Mandelsbergerstrasse 9
T 0043(0)699 10096794
E fotogrw@yahoo.de

Wir bitten darum zum Erhalt der hochauflösenden Bilder und zwecks Abklärung der Veröffentlichungskonditionen direkt mit dem Fotografen Kontakt aufzunehmen.

Turnleistungszentrum Innsbruck

Der fehlende Kopf zum Körper.

Der Baukörper der zu klein gewordenen Turnhalle zeigte sich als orientierungslose, skalierbare Architektur deren Funktion und Attraktion nicht wahrgenommen werden konnte. Der Erweiterungsbau öffnet die Halle nach außen und erneuert das Gebäude in seiner Gesamtheit.

Der architektonische Fokus liegt auf dem gestaltgebenden Potenzial der Tribünenkonstruktion. Einerseits wird dadurch die Ästhetik von Sportbauten thematisiert, andererseits setzt das kompakte Obergeschoss die schlichte Haltung der Turnhalle fort und ermöglicht so das Wahrnehmen der Baukörper als Gesamtkomplex.

Städtebaulich positioniert sich der Neubau am Westende der Turnhalle, der Zugang erfolgt an der Südseite an einem parallel zur Innpromenade geführten Weg. Das Foyer des Zubaus ist transparent und schafft eine visuelle Öffnung in Richtung Schulhof.

Durch die Glasfassade des Erdgeschosses werden Konstruktion, Erschließung, und funktionale Einbauten freigelegt.

Die Räumlichkeiten des Erdgeschosses sind als farbige Holzeinbauten konzipiert und stehen so spielerisch in Analogie zu den Turngeräten.

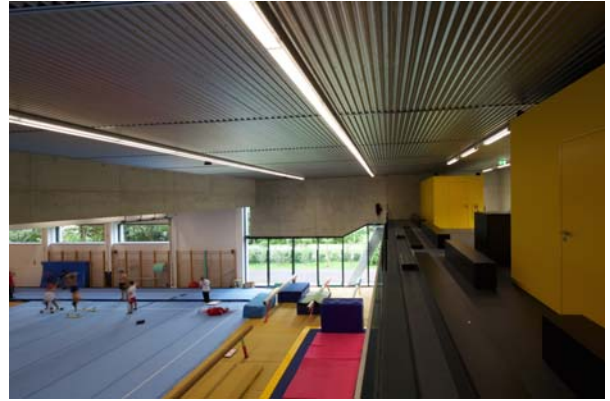
Das Obergeschoß aus Sichtbeton scheint mit der spielerischen Leichtigkeit über der Glasfassade zu schweben mit welcher auch die Turner ihre Übungen perfektionieren.

Durch das Sichtbarmachen des Inhalts kann der Sport eine neue Öffentlichkeit erreichen.

LAAC LTZ PIC GRW 003 SC



LAAC LTZ PIC GRW 007 SC



LAAC LTZ PIC GRW 008 SC



LAAC LTZ PIC GRW 012 SC



LAAC LTZ PIC GRW 060 SC



LAAC LTZ PIC GRW 068 SC



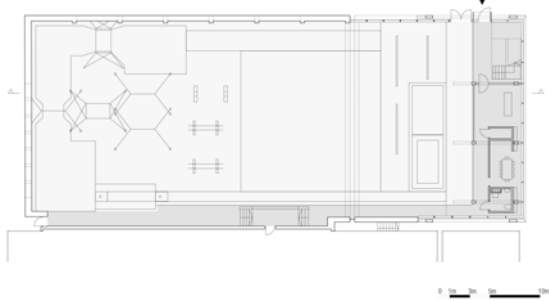
LAAC LTZ PIC GRW 070 SC



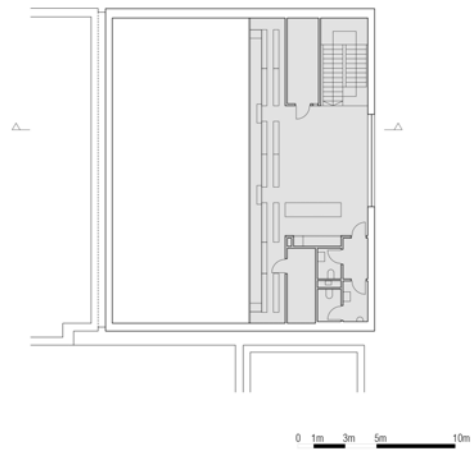
LAAC LTZ PIC GRW 082 SC



LAAC LTZ DFP EG 200



LAAC LTZ DFP OG 200



LAAC LTZ DSC 200

