

MPW MPREIS Weer



Foto Lukas Schaller

Der Entwurf verfolgt das Konzept den Markt mit der umgebenden Landschaft zu verweben. Der örtliche Kontext wird durch landschaftliche Elemente wie das Feld, der Baum und die Farbe Grün in sowohl natürlicher als auch in künstlicher Form gestalt- und raumbildend übersetzt. Es entsteht ein Dialog zwischen Markt und Umgebung. Die Fassade wird intensiviert und die Herkunft von Lebensmitteln thematisiert.

Das Gebäude befindet sich am Ortsrand von Weer und gibt sich als monolithisches Volumen. Die „Ortsfassade“ ist in Richtung Landesstraße gedreht. Die Glasfassade orientiert sich zur Zufahrt. Der Markt ist von Grün umspült.

Die Metallfassade aus polierten Edelstahlpaneelen reflektiert die natürliche Umgebung je nach Wetter, Jahreszeit und Tageslicht in unterschiedlichen Stimmungen. Die Sichtbetonflächen stützen sich an der Südfassade nach außen und werden als umlaufender Stahlbetonrahmen sichtbar.

Ein verglaster Innenhof mit einem echten Baum holt die Natur direkt in den Markt hinein und steht im Kontrast zu den künstlichen Baumstützen aus Stahlbeton. Gezielte Ausblicke über der Feinkosttheke und durch ein Shedobericht fokussieren auf die Berggipfel und rahmen postkartentypisch die Umgebung. Die große Glasfassade öffnet den Markt zur Parkanlage und zum Ort und lässt die Ware nach außen wirken.

Die verwendeten Materialien sind auf das Wesentliche reduziert. Im Markt dominiert Sichtbeton in einem warmen Farbton, die Decke mit OSB Struktur. Der Boden ist als geschliffener Terrazzoboden ausgeführt. Möbel und Beleuchtungselemente sind in einem einheitlichen Schwarzton gehalten. Die Ware steht im Vordergrund.

Das Baguette erhält durch die Verwendung von gebüstem Holz eine natürliche Lebendigkeit, die Farbgebung schafft eine homogene Integration in das Gesamtkonzept. Akzente in Messing und Grün gliedern und verbinden. Unterschiedliche Sitzmöglichkeiten auf teilweise ledergelappten Eichenholzstühlen bieten einen gemütlichen Ort zum Wohlfühlen.

Das Gebäude ist als Passivhaus ausgeführt, geheizt wird nur mit der Abwärme der Kühlung. Glasflächen und Vordächer sind entsprechend optimiert, das Dach wird vollflächig mit Photovoltaik belegt. Akkus speichern den Solarstrom zur Erhöhung des Ertrages und Verbesserung der Versorgungssicherheit.



Foto LAAC



Foto LAAC



Foto LAAC

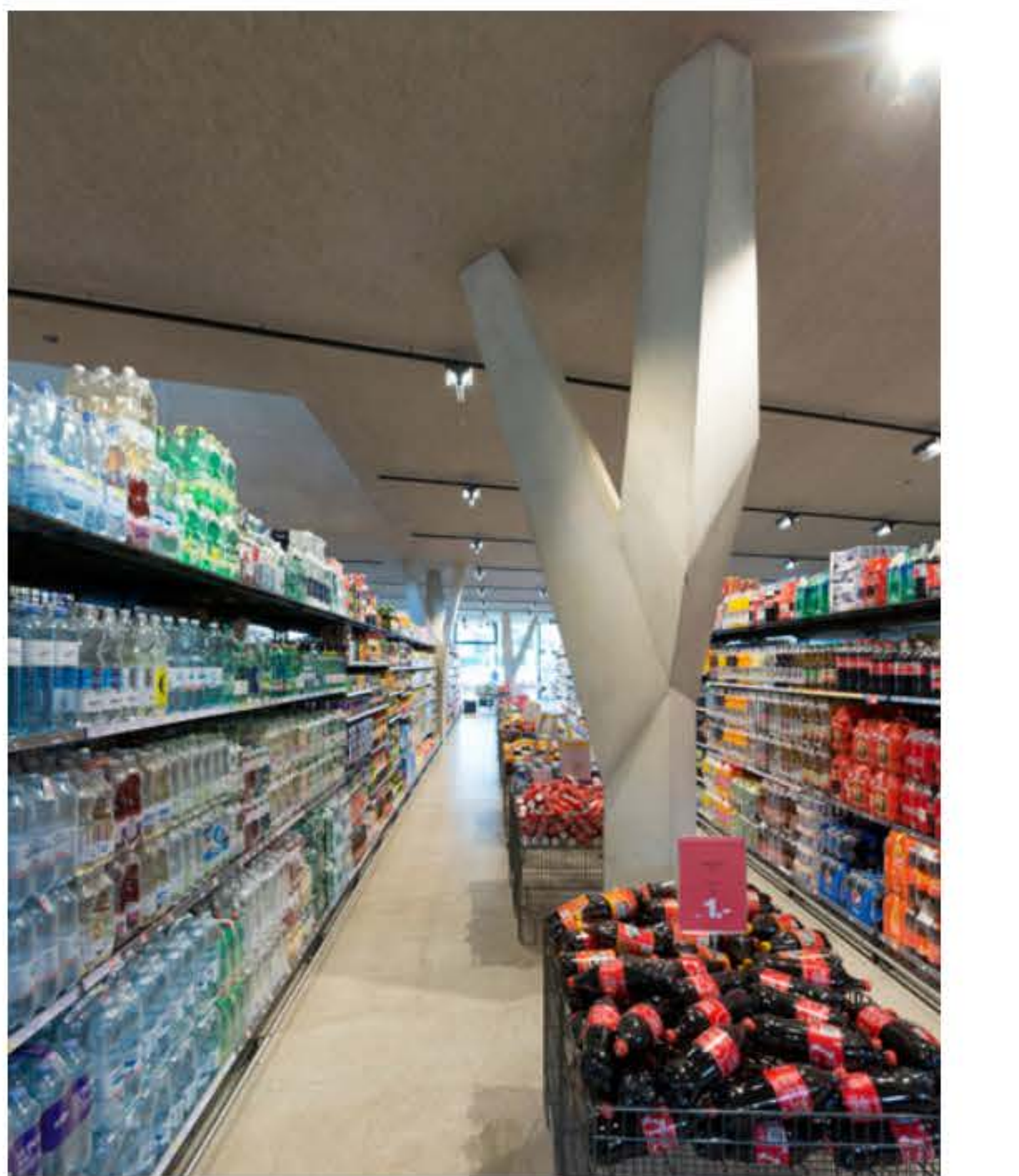


Foto Lukas Schaller



Foto LAAC



Foto LAAC

Projecttype: Gebäude
Project Start-End: 04.2016 - 09.2017
Building Start-End: 04.2016 - 09.2017
Standort: Weer | Austria
Client: MPREIS Warenvertriebs GmbH
Assignment: Direktauftrag
Service phases: HOA PL§3 1-8, HOAI OP§33 1-9
Status: fertiggestellt

Architecture:
 Kathrin Aste, Frank Ludin, Daniel Luckeneder,
 Simon Benedikt, Simone Brandstätter, Benjamin Jenewein, Ole Klingemann, Ufuk Sagir

Consultants:
 Alfred Brunnstener Statik
 HG Engineering Elektrotechnik
 Ingenieurbüro Feis Haustechnik
 Fiby 2t GmbH Bauphysik
 Passivhausinstitut



Foto LAAC



Foto LAAC



Foto LAAC



Foto LAAC



Foto Lukas Schaller



Foto LAAC

- ABM Autobahnmeisterei Satzb...
- ACZ Austro Control Zentrum W...
- AGU Orientierungssystem und...
- AHE Arthotel Elizabeth
- AHY Alpine Hybrid
- AMS Anton Melzer Strasse
- BIM Bergisel Museum
- BRA Bobbahn Almaty
- BXS BMX-Bahn Berlin Spandau
- CKG Copa Cagrana Neu
- CRF Café Ringstrasse Freibur...
- CTS Campus Technik
- DWI Stadtnaht Dornbirn
- ESA Ennssteg Steyr
- FBZ Familienboot Zirl
- FHI Innsbruck Betreutes Wohn...
- FMS Messestand 09
- FRZ Frauenheldenfrauen
- HDM Haus der Musik
- HKB Skijump Holmenkollen
- HM7 Messestand 07
- HRC Hard Rock Cafe Innsbruck
- HTS Hitt und Söhne
- ISL Innen Stadt Leben Hohene...
- LHP Landhausplatz | Eduard W...
- LTZ Turnleistungszentrum
- MHW Mehrzweckhalle und Probe...
- MPW MPREIS Weer
- MSW MPREIS SOWI
- NPO Naturparkstrukturen Oetz...
- OLI Olymp Village
- PGB Private Garden Bratislav...
- PHW Philippine Welsler
- PMA Patscherkofelbahn
- PMA P2
- PMN Coexistence - Solana Uic...
- PMS Premstrasse
- RPD Edelrauthütte
- RPS Residenzplatz Salzburg
- SZR Rooftop Soho2
- SAC Skisprunganlage Sacele
- SAD Kulturstadtraum Spittal...
- SDP Nachhaltiges Design alpi...
- SER Dachausbau Servitenklost...
- SFL Tiroler Landesarchiv
- SGB Strassenbahnbrücke - Gre...
- SHM Samwin Soho1
- SJA Ski Jump Schushinsk Asta...
- SLI Sillinsel Innsbruck
- SMP Silvius Magnago Platz
- SPZ Sonderpädagogisches Zent...
- SRB Sprintrodelbahn
- STW Q2 Stadtleben Witten
- STX splineTEX® TEST SPACE
- TGK Tourismus- und Gemeindeg...
- TLL Thetis' Lodge
- TMW Technisches Museum Wien
- TOP Top of Tyrol
- TRS Testarossa
- UBA Neubau Umbrückler Alm
- VMV Velodrom Mapes Vigorell...
- WAD Wohnanlage Dorfgrasse
- WDM Widum Vent
- WOD Wohn und Pflegeheim Olym...
- WPO Wohn- und Pflegeheim Obe...
- WSF Betreutes Wohnen Fritzen...
- WUB Kletterzentrum Innsbruck
- XPO EXPO2015 feeding the pla...

- Forschung**
- new environments →
 - build in velocity →
 - active landscape →
 - sustainable design for alpine infrastructure →
- Material**
- Beton →
 - GFK →
 - Holz →
 - Stahl →