

Projekt **Generalsanierung Widum Vent**

Standort Vent, Ötztal, Österreich  
Bauherr Gemeinde Sölden

Beauftragung 07/2014  
Planungsbeginn 07/2014  
Baubeginn 09/2014  
Fertigstellung 08/2015

Nutzfläche 230 m<sup>2</sup>

Planungsteam

**LAAC**

LANDSCAPE  
ARCHITECTURE  
AND CITY

ARCH DI Kathrin Aste  
ARCH DI Frank Ludin

Team: DI Benjamin Ennemoser,  
BSc Benjamin Jenewein,  
BSc Serdar Oeztuerk, DI Daniel Luckeneder

LAAC zt-gmbh  
A-6020 Innsbruck  
Wilhelm Greil Straße 15  
T 0043 (0)512 890335  
F 0043 (0)512 89033520  
E office@laac.eu

Fotographie

**Günter Richard Wett**  
Architekturfotografie

A-6020 Innsbruck  
Mandelsbergerstrasse 9  
T 0043(0)699 10096794  
E fotogrw@yahoo.de

Wir bitten darum zum Erhalt der  
hochauflösenden Bilder und zwecks  
Abklärung der Veröffentlichungs-  
konditionen direkt mit dem Fotografen  
Kontakt aufzunehmen.

## Generalsanierung Widum Vent

Die Sanierung des Widum Vent ist ein wichtiger Bestandteil um den Ort und seine Authentizität zu unterstreichen.

Im Bewusstsein dem Ursprünglichen Respekt zu zollen, hat man sich gegen den Abriss und für die Sanierung des historischen Widums entschieden. Im zentralen Blickfeld der Sanierung des denkmalgeschützten Widums der Pfarre Vent steht die (Wieder-)Herstellung eines charakteristischen Gebäudes in der Gemeinde.

Das Widum wurde dem Bestand entsprechend schlicht und mit viel Sensibilität restauriert. Prägenden Materialien Holz und weis-verputztes Mauerwerk werden weiter verwendet und durch raumabschließende ergänzende Bauteile aus Metall und Glas ergänzt.

Der Umbau umfasst im Wesentlichen die Umstrukturierung der Geschosse UG bis OG, dem Ausbau des Dachstuhles und die Sanierung der Decken. Im Außenbereich wird der Windfang erneuert, sowie ein barrierefreier Zugang geschaffen.

Funktional beherbergt das neue Widum drei Nutzerkreise. Im Erdgeschoss befindet sich der Tourismusverband Vent mit Informationszentrum, im Obergeschoss ein Ausstellungsraum des Naturparkvereines Ötztal sowie das Büro und Archiv der Pfarre Vent und das Dachgeschoss wurde als Kleinwohnung für die Pfarre Vent ausgebaut.

Die multimediale Naturpark-Ausstellung im 1. Stock des neu renovierten Widums präsentiert die Vielfalt der Venter Naturthemen - von den Flurnamen zu den Schaftrieben, von der Besiedelungsgeschichte rund um Ötzi bis hin zum Tourismuspionier und Pfarrer Franz Senn, vom Gletscherschwund und Klimawandel bis hin zum zentralen Thema der hochalpinen Lebensräume mit ihren speziell angepassten Pflanzen und Tieren.

LAAC WDM PIC GRW 011 SC



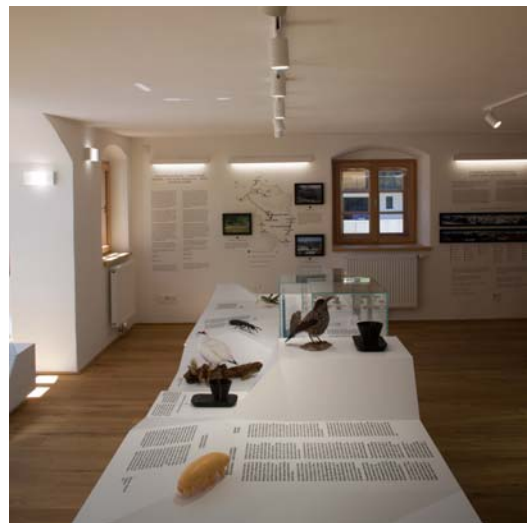
LAAC WDM PIC GRW 013 SC



LAAC WDM PIC GRW 016 SC



LAAC WDM PIC GRW 020 SC



LAAC WDM PIC GRW 035 SC



LAAC WDM PIC GRW 055 SC



LAAC WDM PIC GRW 060 SC



LAAC WDM PIC GRW 063 SC



LAAC WDM PIC GRW 066 SC

